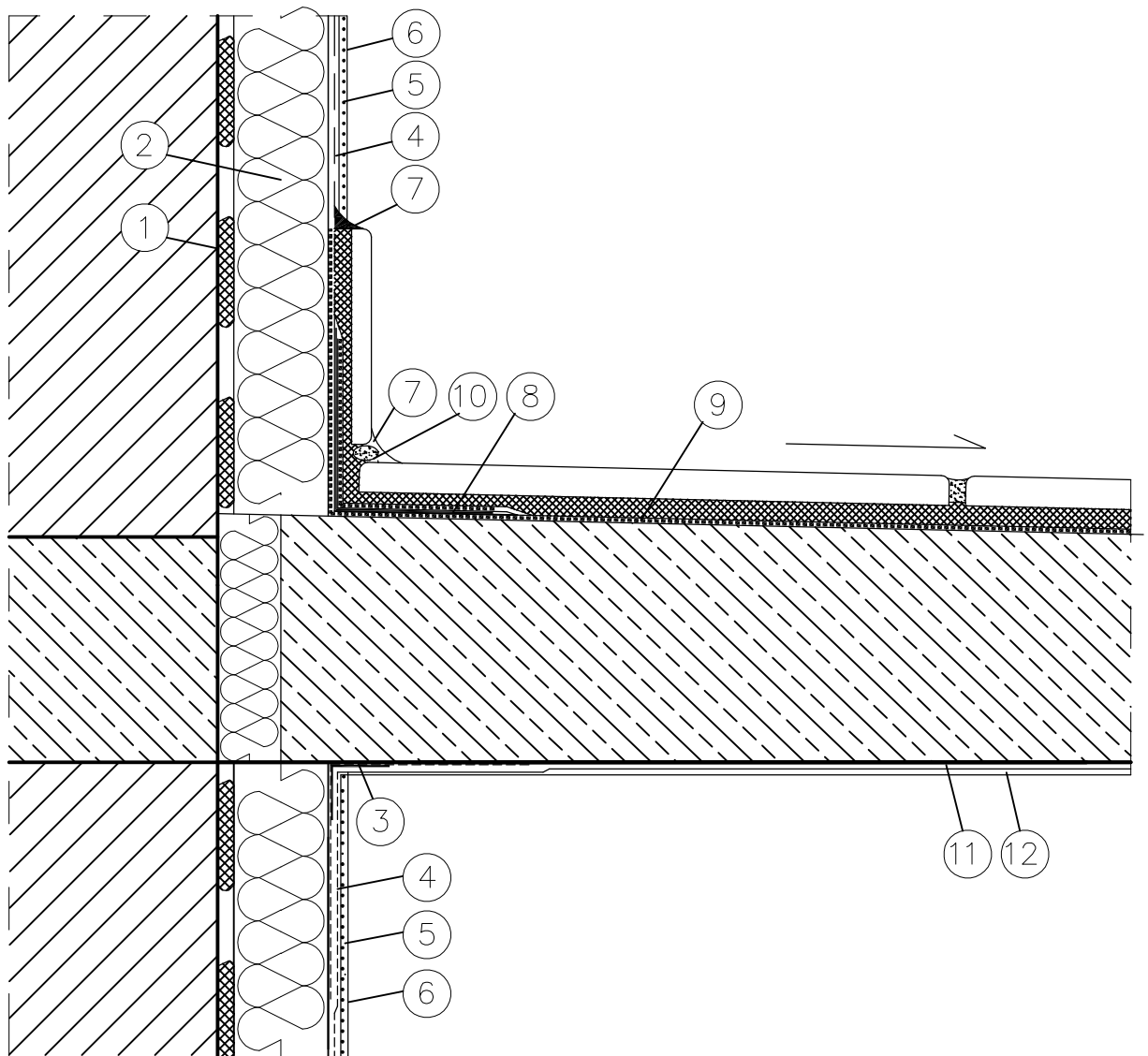


Połączenie ściany budynku z płytą balkonową



- | | |
|--|---|
| ① Zaprawa klejąca | ⑦ Uszczelniacz akrylowy lub poliuretanowy |
| ② Izolacja termiczna | ⑧ Wodoszczelna taśma uszczelniająca |
| ③ Narożnik metalowy fabrycznie oklejony siatką | ⑨ Elastyczna powłoka wodoszczelna |
| ④ Zaprawa zbrojona siatką z włókna szklanego | ⑩ Elastyczny profil z pianki polietylenowej |
| ⑤ Farba gruntująca | ⑪ Mineralna szpachlówka do tynków |
| ⑥ Wyprawa elewacyjna | ⑫ Farba elewacyjna silikatowa |



BIURO PROJEKTÓW "BPBW" Sp. z o.o.

10-448 OLSZTYN, UL. GŁOWACKIEGO 28

Projektujemy od 1957 roku.

PRAWA AUTORSKIE ZASTRZEŻONE

OBIEKT: BUDYNEK MIESZKALNY 40 RODZINNY NR2			SKALA:
ADRES: MRAŁOWO UL. KOLEJOWA			BRANŻA: A
PRZEDMIOT RYSUNKU: Szczegół połączenia budynku z płytą balkonu			DATA: 03.2016
PROJEKTOWAŁ	mgr inż. arch. Tomasz Śladowski	UPRAWNIENIA 3/2004/OL	PODPIS
OPRACOWAŁ	Teresa Młynowska	-	
SPRAWDZIŁ	mgr inż. arch. Radosław Przybylak	10/WMOKK/2006	
			NR. ZLECENIA: P/3854/S
			NR. RYSUNKU A-20